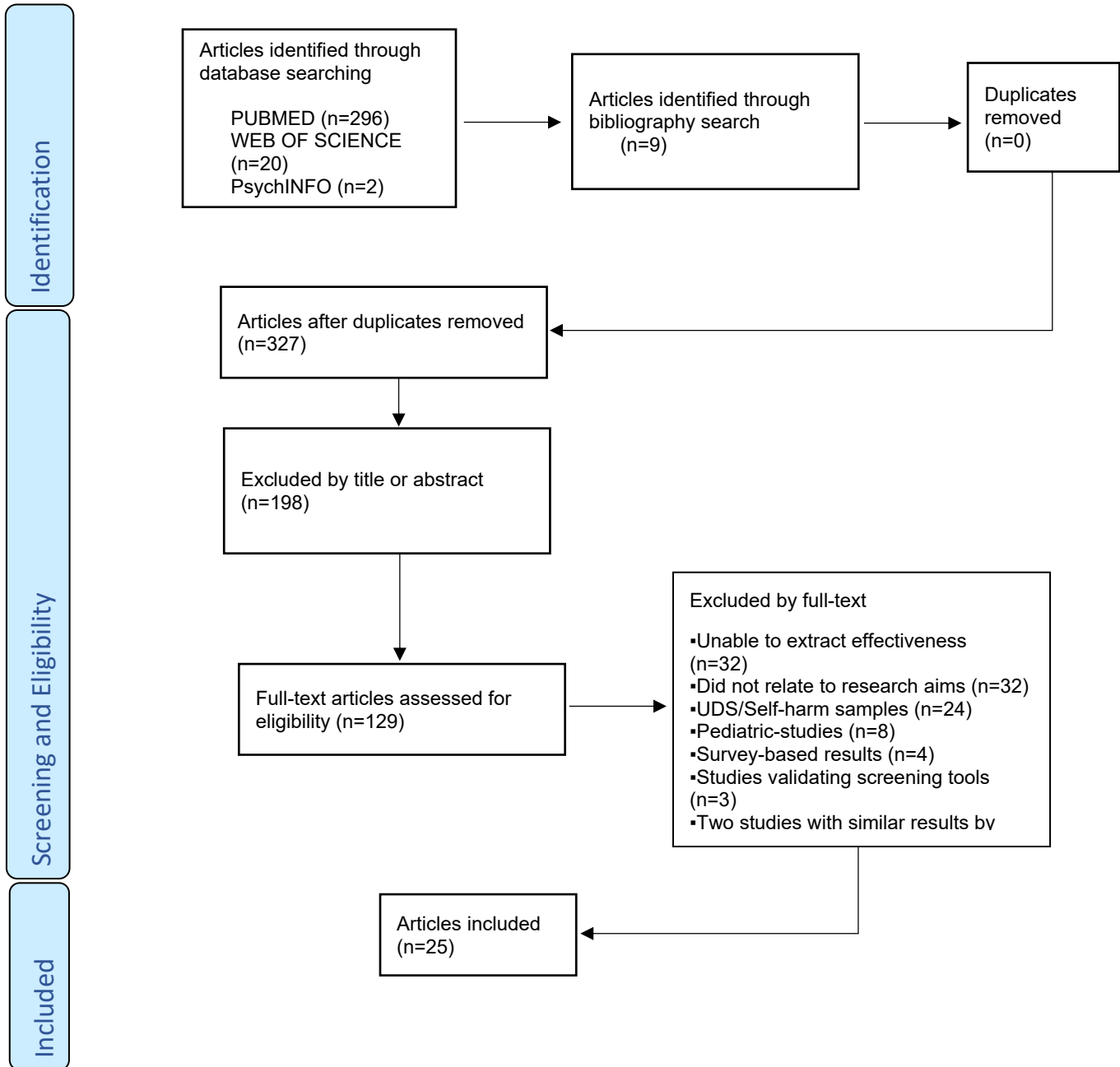


PRISMA Flowchart of study selection process



Quality appraisal of studies - Appraisal tool for Cross-Sectional Studies (AXIS)¹

Authors	1	2	3	4	5	6	7	8	9	10	11	12	13	14	15	16	17	18	19	20
Amin & Wang, 2009 (27)	Y	Y	N	Y	Y	Y	Y	Y	Y	Y	Y	Y	Y	N	Y	Y	Y	Y	N	Y
Chandler & Gerndt, 1988 (28)	Y	Y	N	Y	Y	Y	?	Y	Y	N	Y	Y	?	?	Y	Y	Y	Y	N	Y
Colgan & Philbot, 1985 (29)	Y	Y	N	Y	Y	Y	Y	N	Y	N	Y	Y	?	?	Y	Y	Y	Y	N	N
Crede et al., 2011 (30)	Y	Y	N	Y	Y	Y	Y	Y	N	Y	Y	N	N	Y	Y	Y	Y	Y	N	Y
Dolan & Mushlin, 1985 (31)	Y	Y	N	Y	Y	Y	Y	Y	Y	Y	Y	Y	N	N	?	Y	Y	Y	N	N
Dubin et al., 1983 (32)	Y	Y	N	Y	Y	Y	N	Y	Y	N	Y	N	?	N	Y	Y	Y	N	N	N
Eastwood et al., 1970 (33)	Y	Y	N	Y	Y	Y	N	Y	Y	N	Y	N	N	?	Y	Y	Y	N	N	N
Ferguson & Dudleston, 1986 (34)	Y	Y	N	Y	Y	N	N	Y	Y	N	Y	Y	?	?	?	Y	Y	N	N	N
Hall et al., 1980 (35)	Y	Y	N	Y	N	Y	?	Y	?	N	N	Y	?	?	Y	Y	Y	Y	N	N
Hatta et al., 1998 (36)	Y	Y	N	Y	Y	Y	?	Y	Y	Y	Y	Y	?	N	Y	Y	Y	N	N	N
Henneman et al., 1994 (37)	Y	Y	N	Y	N	Y	N	Y	N	Y	Y	N	?	N	Y	Y	Y	Y	N	Y
Janiak & Atteberry, 2012 (38)	Y	Y	N	N	Y	Y	N	Y	Y	N	Y	Y	N	N	Y	N	Y	Y	N	Y
Johnson, 1968 (39)	Y	Y	N	Y	Y	Y	?	Y	N	N	N	N	?	?	?	Y	?	N	N	N
Kagel et al., 2017 (40)	Y	Y	Y	Y	Y	Y	?	Y	Y	Y	Y	Y	N	?	Y	Y	Y	Y	N	Y
Kolman, 1985 (41)	Y	Y	N	Y	Y	Y	Y	Y	Y	N	Y	Y	N	N	Y	Y	Y	N	N	N
Korn et al., 2000 (42)	Y	N	N	Y	Y	Y	Y	Y	Y	N	Y	Y	N	?	Y	Y	Y	Y	N	N
Olshaker et al., 1997 (43)	Y	Y	N	Y	Y	Y	Y	Y	Y	N	Y	N	N	N	Y	N	Y	Y	N	Y
Parmar et al., 2012 (44)	Y	Y	Y	Y	?	Y	Y	Y	Y	N	Y	N	N	N	Y	Y	Y	Y	N	Y
Saloojee, 2009 (45)	Y	Y	N	Y	Y	Y	N	Y	Y	Y	Y	Y	Y	Y	Y	Y	Y	Y	N	Y
Schauer & Goolsby, 2015 (46)	Y	Y	N	Y	Y	Y	N	Y	Y	N	Y	Y	Y	N	Y	Y	Y	Y	N	Y
Sheline & Kehr, 1990 (47)	Y	Y	N	Y	Y	Y	?	Y	?	N	N	Y	?	?	Y	Y	Y	Y	N	N
Thomas, 1979 (48)	Y	Y	N	Y	Y	Y	Y	Y	Y	N	Y	Y	N	N	Y	Y	Y	Y	N	N
Tobin et al., 2020 (49)	Y	Y	N	Y	Y	N	Y	Y	Y	N	N	Y	N	Y	Y	Y	Y	Y	N	Y
White & Barraclough, 1989 (50)	Y	Y	N	Y	Y	Y	N	Y	Y	Y	Y	Y	?	?	Y	Y	Y	Y	N	N
Willett & King, 1977 (51)	Y	Y	N	Y	Y	Y	?	Y	Y	N	Y	Y	?	?	Y	Y	Y	N	N	N

Y=Yes; N=No; ?=Unable to determine

¹Downes et al. (18)

Introduction

1 Were the aims/objectives of the study clear?

Methods

2 Was the study design appropriate for the stated aim(s)?

3 Was the sample size justified?

4 Was the target/reference population clearly defined? (Is it clear who the research was about?)

5 Was the sample frame taken from an appropriate population base so that it closely represented the target/reference population under investigation?

6 Was the selection process likely to select subjects/participants that were representative of the target/reference population under investigation?

7 Were measures undertaken to address and categorize non-responders?

8 Were the risk factor and outcome variables measured appropriate to the aims of the study?

9 Were the risk factor and outcome variables measured correctly using instruments/measurements that had been trialed, piloted or published previously?

10 Is it clear what was used to determine statistical significance and/or precision estimates? (eg, p values, CIs)

11 Were the methods (including statistical methods) sufficiently described to enable them to be repeated?

Results

12 Were the basic data adequately described?

13 Does the response rate raise concerns about non-response bias?

14 If appropriate, was information about non-responders described?

15 Were the results internally consistent?

16 Were the results for the analyses described in the methods, presented?

Discussion

17 Were the authors' discussions and conclusions justified by the results?

18 Were the limitations of the study discussed?

Other

19 Were there any funding sources or conflicts of interest that may affect the authors' interpretation of the results?

20 Was ethical approval or consent of participants attained?